

6 in 1 Moisture and Thermal Tracer

6 合 1 測濕連熱成像儀

(with temperature tracing and dual moisture sensor) 附溫度追蹤及雙探頭

示範影片



研發 4 年
全球首支 6 合 1
溫濕儀

6 in 1

6 大功能

- 1 熱像低溫追蹤(最凍濕位置)
- 2 熱像高溫追蹤(曼熱電器故障位置)
- 3 兩針濕度計(量度表濕) PM
- 4 兩針濕度計追蹤(尋找最濕) RST
- 5 波頭濕度追蹤(尋找瓦底最濕) RPT
- 6 測距

參考規格

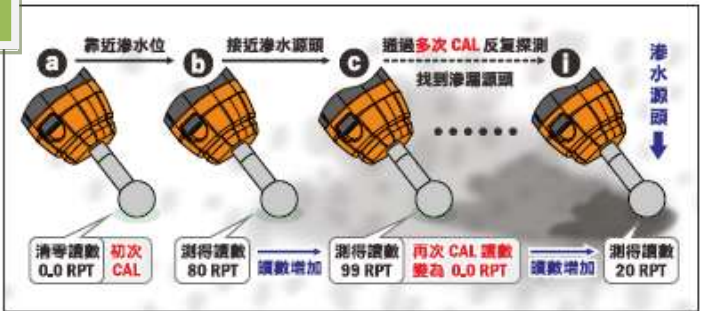
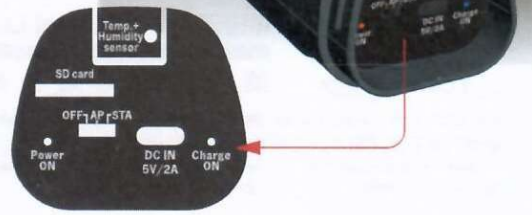
熱像圖分辨率 80x62
溫度分辨率 0.1°C(+/-2°C)
圖像頻率 <= 9Hz
含水率 6.0-99.9(+/-5%)
測量距離 1-320cm
充電電池 3.7V/1100mAh
充電 Type-C, 5VDC/1A



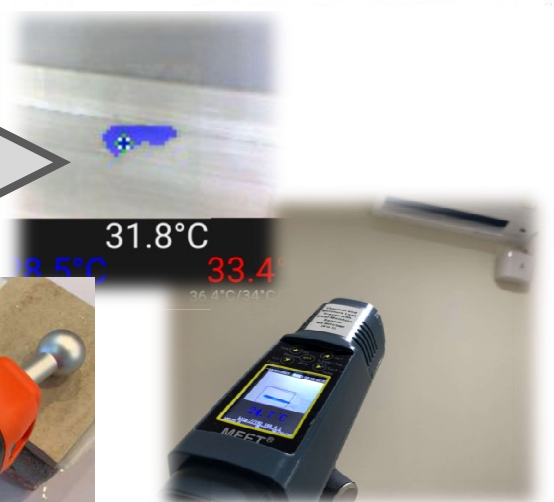
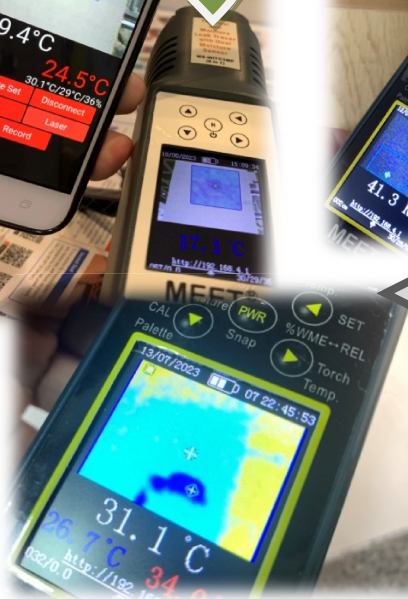
Pin type



Penetrate type



熱成像及物料
濕度計
(附追蹤)



常用功能

		
1 熱像追低溫-檢測冷氣出風溫度	1 熱像追低溫-尋找物料低溫位置	2 熱像追高溫-檢測熱水渠管溫度
	<p>在濕潤土表面怎麼尋找並追蹤「更加濕，含水量位置？」</p> <p>1) 進入「Moisture 模式」· 先長按 3 秒向下鍵「▼」④，進入「%PM」模式· 然後按一次左鍵「◀」③ 進入「RST (Relative Surface Trace)」追蹤模式·</p> 	
3 兩針量度物料表面濕度	4 兩針尋找物料表面最濕濕度	5 波頭尋找深層濕度(25-50mm)
<p>十六. 在測量溫度時顯示目標距離</p> 		
6 測量時顯示距離	熱像儀預設 3 分鐘關機，手機仍顯示	可自配手柄及支架

熱像儀調色板

			
彩虹	熱鐵	色相反轉	白熱

熱成像儀如何連接手機

				
按←3秒，按▼找 WiFi，按→改 On，再按←3秒	手機設定> Wi-Fi> 連接 MS-WITC8C_CE4A...	開啟 Chrome> 輸入網址 192.168.4.1	輸入密碼 12345678> CONNECT	可按手機或熱像儀的操作功能

註： 1 此測濕連熱成像儀功能雖多，但都有限制，購買前請先觀看示範影片及產品規格。 2 優惠期間，送原廠校正證書。 3 原廠提供180天自攜有限保養(不包校正)，維修需時約4-8星期保修期不包括校準，人為或造成的損壞，不正確使用，外殼破爛或曾經由其他人士拆開/維修等，一切保養以產品製造商演繹為準。